

オープンハウス開催! 5月20日(日)

11:00 ~ 17:00

※上記以外の日時でもご対応可能です。お気軽にご連絡ください。



- ★用途多様な離れ(ワンルーム)付!!
- ★電動シャッターガレージ!!
- ★平成29年7月リフォーム済み!!

5月中にご成約いただいたお客様に
家具・家電100万円分
サービスいたします!!

地下鉄名城線「茶屋ヶ坂」駅徒歩約10分

●所在地/名古屋市千種区御影町二丁目28番地1 ●土地権利/所有権 ●地目/宅地 ●駐車場/2台分ガレージ有 ●接道状況/北側公道幅員約8.0mに開口約14.6m接道 ●構造/木・鉄筋コンクリート造瓦葺地下1階付2階建 ●現況/空家 ●完成年月/平成13年6月 ●設備/電気・公営上水道・都市ガス・公共下水道 ●都市計画/市街化区域 ●用途地域/第1種低層住居専用地域 ●建ぺい率/40% ●容積率/100% ●引渡時期/即時 ●取引態様/売主

中古戸建 千種区御影町二丁目

富士見台小学校区 千種台中学校区 **4LDK** **販売価格 7,480万円** (税込) **+離れ**

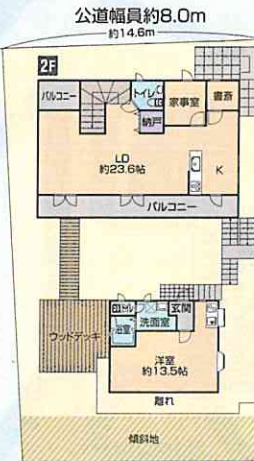
■土地面積/562.24㎡(170.07坪) ■建物面積/206.57㎡(62.48坪)
※内地下車庫+収納41.58㎡(約12.57坪)離れ床面積(ワンルーム)37.26㎡(約11.27坪)

- ★全室南向き!!
- ★ウッドデッキ付!!
- ★大型住宅、収納豊富!!
- ★LDK23帖以上!!
- ★1階電動シャッター雨戸!!
- ★二世帯住宅としても利用可!!

仲介手数料
不要!!

カーナビに
「名古屋市千種区御影町
二丁目28番地1
と入力ください。」

現地案内図



中古戸建 守山区大字中志段味

志段味東小学校区 志段味中学校区 **4LDK** **販売価格 1,480万円**

■土地面積/149.90㎡(45.34坪) ■建物面積/99.36㎡(30.05坪)



- ★リフォーム済み、室内丁寧にお使いです!!
- ★各居室6帖以上!!
- ★南側に庭がある為、陽当たり良好です!!

JR中央線「高蔵寺」駅徒歩約30分

●所在地/名古屋市守山区大字中志段味字古山田 ●土地権利/所有権 ●地目/宅地 ●駐車場/1台分 ●接道状況/東側位置指定道路幅員約6.0mに開口約2.8m接道 ●構造/木造瓦葺2階建 ●現況/空家 ●築年月/昭和63年2月 ●設備/電気・公営上水道・個別LPG・個別浄化槽 ●都市計画/市街化区域 ●用途地域/第2種住居地域 ●建ぺい率/60% ●容積率/200% ●引渡時期/即時 ●取引態様/仲介

売土地 尾張旭市西山町二丁目

瑞鳳小学校区 西中学校区 **建築条件なし** **販売価格 2,180万円**

●土地面積/182.71㎡(55.26坪)《坪約39.4万円》

- ★大通りから中に入った静かな住環境!!
- ★名古屋市内への交通アクセス良好!!

仲介手数料
不要!!

初掲載
物件!!



名鉄瀬戸線「印場」駅徒歩約19分
名古屋市バス「瑞鳳橋」駅徒歩約7分
地下鉄東山線「藤が丘」駅までバス乗車約11分

●所在地/尾張旭市西山町二丁目 ●地目/宅地 ●接道状況/北側公道幅員約6.0mに開口約10.0m接道 ●都市計画/市街化区域 ●用途地域/第1種住居地域 ●建ぺい率/60% ●容積率/200% ●設備/電気・公営上水道・都市ガス・公共下水道 ●引渡時期/即時 ●取引態様/売主

中古戸建 緑区滝ノ水五丁目

滝ノ水小学校区 滝ノ水中学校区 **4LDK** **販売価格 7,280万円** **+書斎**

■土地面積/310.58㎡(93.95坪) ■建物面積/161.97㎡(48.99坪)



- ★南面道路(歩道付)に接道、陽当たり良好!!
- ★敷地93坪以上!!
- ★駐車スペース3台分有!!



初掲載
物件!!

市バス「滝ノ水中学校西」駅徒歩約4分
地下鉄桜通線「相生山」駅バス乗車約13分

●所在地/名古屋市緑区滝ノ水五丁目 ●土地権利/所有権 ●地目/宅地 ●駐車場/3台分 ●接道状況/南側公道幅員約12.0mに開口約11.5m接道 ●構造/木造瓦葺2階建 ●現況/空家 ●築年月/平成15年7月 ●設備/電気・公営上水道・都市ガス・公共下水道 ●都市計画/市街化区域 ●用途地域/第1種低層住居専用地域 ●建ぺい率/40% ●容積率/80% ●引渡時期/即時 ●取引態様/仲介

売土地 名東区猪子石原

香流小学校区 香流中学校区 **建築条件なし** **販売価格 3,850万円**

●土地面積/266.00㎡(80.46坪)《坪約47.8万円》

- ★南面道路(歩道有)に接道、陽当たり良好!!
- ★住宅・店舗・クリニック用地に!!

間口約14m
平坦地!!

仲介手数料
不要!!



市バス「天神下」駅徒歩約4分
地下鉄名城線「茶屋ヶ坂」駅までバス乗車約9分

●所在地/名古屋市名東区猪子石原二丁目 ●地目/雑種地 ●接道状況/南側公道幅員16.0m(歩道含)に開口約14.0m接道 ●都市計画/市街化区域 ●用途地域/第2種住居地域 ●建ぺい率/60% ●容積率/200% ●設備/電気・公営上水道・都市ガス・公共下水道 ●引渡時期/相談 ●取引態様/売主



お客様専用フリーダイヤル

0120-07-1040

トーション

パート・アルバイト募集!

【資格】20歳~40歳くらいまで 【勤務時間】9:00~20:00の間で応相談(土・日を含む週3日程度)
【仕事内容】営業補助(電話対応、現場待機、物件写真撮影、ポスティング等)
【給与】時給1,000円(歩合給有り)※勤務日時等については相談に応じます。(委細面談の上)
担当:古島までお気軽にご連絡ください。



物件写真多数掲載!!
HPをご覧ください!!

東伸ホーム | 検索



Century 21の加盟店は、すべて独立・自営です。